



ATI

AUTOMAZIONE ESTERNA PER CANCELLI A BATTENTE.

Cancelli fino a 5 m
di lunghezza per anta

CAME 

CAME.COM





1
Lampeggiatore
a LED a basso
consumo

2
Fotocellula
interna

3
C max: distanza
tra la superficie
interna del pilastro
e l'asse di rotazione
del cancello

IDEALE PER CANCELLI MEDIO-GRANDI.

Robusto, compatto, affidabile, è l'automatismo per cancelli a battente di dimensioni medio-grandi, fino a 5 m (16 ft) di lunghezza per singola anta.

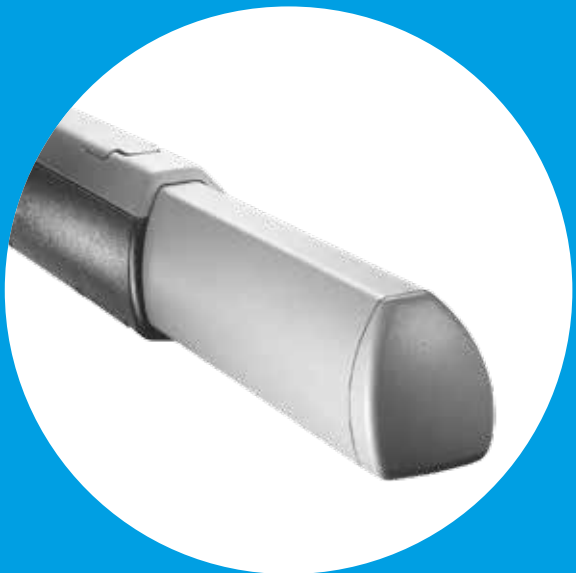


I VANTAGGI DI CAME **ATI**

- Disponibile in modalità reversibile e irreversibile.
- Si apre fino a 180° (con accessorio FL-180).
- Vite senza fine interamente coperta e protetta.
- Rilevamento amperometrico dell'ostacolo.

VERSIONE A 24 VOLT

- Le versioni a 24 V possono funzionare in modalità di emergenza in caso di blackout.
- Le versioni a 24 V hanno un sistema di collegamento semplificato con un unico cavo a tre conduttori per il controllo del motore e dell'encoder.



PRATICO E ROBUSTO

La struttura esterna è stata realizzata completamente in alluminio per garantire robustezza e protezione dagli agenti atmosferici. Il pratico sportello facilita l'accesso alla chiave di sblocco del motore per l'apertura manuale dell'anta in caso di necessità.

CONTROLLO TOTALE

L'elettronica di Ati a 230 V AC, oltre alle normali funzioni di comando e sicurezza, permette di gestire con semplicità il movimento del cancello, offrendo funzioni come l'apertura parziale. Il quadro comando effettua dei test di sicurezza prima di ogni manovra del cancello sia in apertura sia in chiusura (autodiagnosi).

SICUREZZA SOTTO CONTROLLO

Nelle versioni a 24 V DC, quando un ostacolo impedisce il movimento del cancello, il "dispositivo di rilevamento amperometrico" si attiva bloccando o invertendo immediatamente il movimento.

TECNOLOGIA ATI



GARANZIA 24 VOLT

I motoriduttori a 24 V DC sono adatti al servizio intensivo e garantiscono il funzionamento anche in caso di blackout. Questa icona indica anche che un prodotto è alimentato a bassa tensione.



SICUREZZA EN TESTED

Automazione testata in conformità alle norme europee in materia di forze di impatto.



120 V AC

Automazione o motoriduttore alimentato con tensione **120 V AC**.

SCOPRI SU CAME.COM LA GAMMA COMPLETA DELLE AUTOMAZIONI E DEGLI ACCESSORI CAME



TRASMETTITORI



FOTOCELLULE



SELETTORI



SELETTORI
A 12 TASTI

Came è un'azienda leader nella produzione di automazioni per la casa, l'industria e i grandi progetti tecnologici d'impianto. Una gamma completa di soluzioni: dalle automazioni per cancelli e porte garage ai motori per tapparelle e tende da sole, fino ad arrivare al controllo domotico, ai sistemi antintrusione e alla videocitofonia. Tecnologia e affidabilità anche al servizio del tuo business, grazie a soluzioni progettate per l'automazione di porte industriali, porte automatiche, barriere stradali, tornelli, controllo accessi e sistemi di parcheggio.

CAME.COM

AUTOMAZIONI E CONTROLLO ACCESSI CAME

AUTOMAZIONI PER CANCELLI SCORREVOLI



AUTOMAZIONI PER CANCELLI A BATTENTE



AUTOMAZIONI PER PORTE GARAGE E SEZIONALI



BARRIERE AUTOMATICHE STRADALI



AUTOMAZIONI PER INGRESSI INDUSTRIALI



AUTOMAZIONI PER SERRANDE



TORNELLI AUTOMATICI E CONTROLLO ACCESSI



SISTEMI PER PARCHEGGI AUTOMATICI



ACCESSORI



SISTEMI COMPLETI



ELETTRONICA AD HOC PER LE TUE ESIGENZE!

Ati è disponibile nelle versioni a 230 V AC e 24 V DC.

Nella tabella sono riportate le caratteristiche principali dei quadri comando, abbinati ai motoriduttori.



SCHEDA ELETTRONICA / QUADRO COMANDO

	ZA3P	ZL180 ZL180110	ZA3P110
FUNZIONI DI SICUREZZA			
AUTODIAGNOSI dispositivi di sicurezza	■	■	■
PRELAMPEGGIO in apertura e in chiusura	■	■	■
RIAPERTURA durante la chiusura	■	■	■
RICHIUSURA durante l'apertura	■		■
ATTESA ostacolo			
STOP TOTALE	■	■	■
STOP PARZIALE	■	■	■
RILEVAMENTO OSTACOLO davanti alle fotocellule	■	■	■
ENCODER			
Dispositivo per CONTROLLO DEL MOVIMENTO e RILEVAMENTO OSTACOLO			
RILEVAMENTO AMPEROMETRICO		■	
FUNZIONI DI COMANDO			
APERTURA PEDONALE 1 anta		■	
APERTURA PARZIALE 1 anta	■		■
SOLO APERTURA da trasmettitore e/o da pulsante	■	■	■
Collegamento pulsante SOLO APERTURA o SOLO CHIUSURA	■		■
STOP APERTURA-STOP CHIUSURA da trasmettitore e/o da pulsante	■	■	■
INVERSIONE APERTURA-CHIUSURA da trasmettitore e/o da pulsante	■	■	■
AZIONE MANTENUTA da pulsante	■	■	■
RITARDO APERTURA 1a ANTA	■	■	■
RITARDO APERTURA 2a ANTA	■	■	■
CARATTERISTICHE			
Collegamento LAMPEGGIATORE	■	■	■
Collegamento LAMPADA CICLO	■		■
Collegamento LAMPADA CORTESIA	■		■
Collegamento antenna	■	■	■
Collegamento LAMPADA SEGNALE APERTURA	■	■	■
Uscita contatto per 2° CANALE RADIO	■	■	■
Regolazione TEMPO DI FUNZIONAMENTO	■		■
AUTOAPPRENDIMENTO CODICE RADIO del trasmettitore	■	■	■
Collegamento ELETTROBLOCCO e/o COLPO DI ARIETE	■	■	■
TEMPO DI RICHIUSURA AUTOMATICA regolabile	■	■	■
Rallentamenti in APERTURA e/o CHIUSURA	■	■	■
Funzionamento con BATTERIE DI EMERGENZA (opzione)		■	
VELOCITÀ DI MARCIA e DI RALLENTAMENTO regolabile*	■	■	■
DISPLAY			
Autoapprendimento dei fincorsa in apertura e chiusura			
CAME Connect			
Predisposizione per RIO System 2.0			
Gestione via CRP			
Gestione RISPARMIO ENERGETICO (001RGP1)			

NOTE: * 002ZA3P, 002ZM3E solo velocità di rallentamento.

■ 120 - 230 V AC ■ 24 V DC

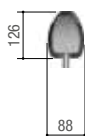
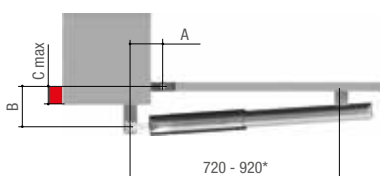
TECNOLOGIA ATI

PRODOTTO			
ZL180	■	■	
A3024N	■	■	
A5024N	■		
LB180	■		
A3010			■
ZA3P110			■
ZL180110	■		■

La tabella qui sopra riporta **solamente** i prodotti associati alle suddette **tecnologie CAME**. La gamma completa dei prodotti è disponibile nel Catalogo Generale.

002LB180 - Due batterie da 12 V - 1,2 o 7 Ah (non fornite). Sul modello 002ZL92 con solo batterie da 12 V 1,2 Ah è previsto un portabatterie interno. Sul modello 002ZL92 con batterie da 12 V 7 Ah, prevedere un portabatterie esterno adeguato.

DIMENSIONI (MM)



* 001A5000 - 001A5000A
001A5100 - 001A5100A
001A5106 - 001A5006
001A5024N

DIMENSIONI APPLICAZIONE (MM)

MODELLI	A3000 - A3000A - A3100 - A3100A - A3106 - A3006 - A3024N - A3010		
APERTURA ANTA (°)	A	B	C max
90	130	130	60
120	130	110	50

MODELLI	A5000 - A5000A - A5100 - A5100A - A5106 - A5006 - A5024N		
APERTURA ANTA (°)	A	B	C max
90	200	130	120
120	200	140	70

LIMITI DI IMPIEGO

MODELLI	A3000 - A3000A - A3100 - A3100A - A3106 - A3006 - A3024N - A3010				
Larghezza max. anta (m)	3	2,5	2		
Larghezza max. anta (m)	400	600	800		

MODELLI	A5000 - A5000A - A5100 - A5100A - A5106 - A5006 - A5024N				
Larghezza max. anta (m)	*5	*4	3	2,5	2
Peso max. anta (kg)	400	500	600	800	1000

NOTE: * si consiglia l'installazione di un'elettroserratura sull'anta.

CARATTERISTICHE TECNICHE

MODELLI	A3000 - A3000A - A3100 - A3100A - A5000 - A5000A		A3006 - A3106
Grado di protezione (IP)	44		44
Alimentazione (V - 50/60 Hz)	230 AC		230 AC
Alimentazione motore (V)	230 AC 50/60 Hz		230 AC 50/60 Hz
Assorbimento (A)	1,2		1,2
Potenza (W)	150		150
Tempo di manovra a 90° (s)	19 ÷ 32		28 ÷ 45
Servizio/ciclo (%)	50		50
Spinta (N)	400 ÷ 3000		400 ÷ 3000
Temperatura di esercizio (°C)	-20 ÷ +55		-20 ÷ +55
Termoprotezione motore (°C)	150		150

■ 230 V AC ■ 24 V DC

MODELLI	A5100 - A5100A	A5006 - A5106	A3024N - A5024N	A3010
Grado di protezione (IP)	44	44	44	44
Alimentazione (V - 50/60 Hz)	230 AC	230 AC	-	110 AC
Alimentazione motore (V)	230 AC 50/60 Hz	230 AC 50/60 Hz	24 DC	110 AC 50/60 Hz
Assorbimento (A)	1,2	1,2	10 max.	2,4
Potenza (W)	150	150	120	150
Tempo di manovra a 90° (s)	19 ÷ 32	28 ÷ 45	REGOLABILE	19 ÷ 32
Servizio/ciclo (%)	50	50	SERVIZIO INTENSIVO	50
Spinta (N)	400 ÷ 3000	400 ÷ 3000	400 ÷ 3000	400 ÷ 3000
Temperatura di esercizio (°C)	-20 ÷ +55	-20 ÷ +55	-20 ÷ +55	-20 ÷ +55
Termoprotezione motore (°C)	150	150	-	150

■ 120 - 230 V AC ■ 24 V DC



© KADITALE18 - 2018 - IT
CAME SI RISERVA IL DIRITTO DI APPORTARE
MODIFICHE AL PRESENTE DOCUMENTO IN
QUALSIASI MOMENTO.
RIPRODUZIONE ANCHE PARZIALE VIETATA.



CAME S.p.A.
è certificata Qualità,
Ambiente e Sicurezza
secondo le normative:
UNI EN ISO 9001
UNI EN ISO 14001
BS OHSAS 18001

CAME

CAME S.p.A.
Via Martiri della Libertà, 15
31030 Dosson di Casier
Treviso - ITALIA

CAME.COM